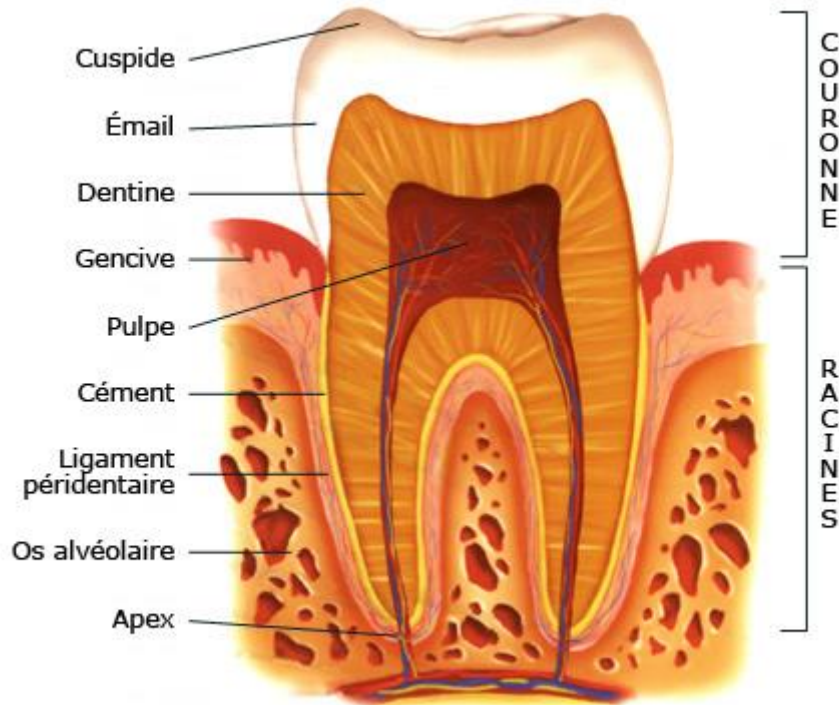


Qu'est-ce qu'une dent ?

Une dent est un organe blanc minéralisé implanté dans l'os par la ou les racines, dont la partie visible, appelée couronne, émerge de l'os.

Les dents servent à la mastication des aliments, ce qui constitue la première étape de la digestion. En soutenant les lèvres et les joues, les dents jouent un rôle dans l'esthétique du visage et dans la prononciation des sons.



Une dent est un tissu vivant, innervé et irrigué par des nerfs et des vaisseaux sanguins. La couronne est recouverte d'émail, qui est la substance la plus dure du corps. Les nerfs et les vaisseaux sanguins atteignent le centre de la dent par l'apex et forment la pulpe qui est contenue dans la dentine, un tissu calcifié moins dur que l'émail. Chaque dent dispose d'une ou de plusieurs racines implantées dans le maxillaire, et entourées de cément, qui se lie à l'os alvéolaire grâce au ligament périodontaire ou alvéolo-dentaire.

Chez les êtres humains deux séries de dents se succèdent : les dents primaires (dents temporaires ou dents de lait ou lactéales) et les dents permanentes (dents définitives ou dents adultes). Les 20 dents primaires apparaissent entre l'âge de 6 mois et l'âge de 30 mois. L'éruption de dents permanentes, au nombre de **32**, est plus étalée ; elle commence à partir de l'âge 6 ans et s'achève à 18 ans avec les quatre dernières molaires - les dents de sagesse - pouvant rester incluses, ou faire éruption au début de l'âge adulte.